

Manuale di installazione

CARGOBLOCK

**Protezione porte vani carico
veicoli commerciali**



CARGOBLOCK Cod.0001070002102



Citroen Berlingò



Peugeot Partner

A – PREMESSA

Obiettivo del presente manuale è fornire le linee guida e le informazioni per una corretta installazione del **CargoBlock** sul veicolo commerciale.

Si consiglia di seguire attentamente tutte le procedure contenute in questo manuale, indispensabili per installare correttamente l'antifurto.

Attenzione: le informazioni qui riportate sono rese disponibili dal reparto Assistenza, sono indicative e richiedono una verifica post installazione.

StarBlock declina ogni responsabilità per eventuali danni arrecati alla vettura per montaggio errato o per mancata esecuzione delle istruzioni.

B – INDICAZIONI GENERALI

L'installazione di CargoBlock è stata testata sui veicoli seguendo le istruzioni di montaggio che vengono analizzate nel seguente manuale.

È richiesta la registrazione della garanzia del prodotto CargoBlock sul sito **www.starblock.it**

C - CARATTERISTICHE TECNICHE

È l'antifurto per i portelloni posteriori e laterali dei veicoli commerciali.

Affidabile per la sua composizione in lega leggera. È realizzato in alluminio con piastre in acciaio inox **preformate e pre-forate**.

Grazie al suo design e alla sua tecnologia è pratico e di **semplice installazione**.

È corredato di piastre dedicate al sistema di fissaggio di ogni veicolo. Nessun foro e nessuna modifica vengono effettuati sulle porte, l'antifurto viene installato sui prigionieri della serratura.

CargoBlock è dotato di serratura **StarBlock®** a tecnologia proprietaria e chiave a profilo induplicabile.

Brevetto n° **202016000071343**.

D - MANUTENZIONE

La manutenzione del prodotto riguarda la sola pulizia periodica della serratura, mediante l'utilizzo di aria compressa nel foro della serratura per eliminare eventuali depositi di polvere e di spray lubrificante.

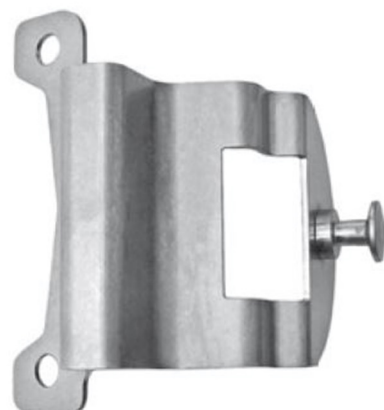
Si consiglia un intervento di manutenzione ogni sei mesi o con maggiore frequenza se si opera in ambienti dove la presenza di polvere, sabbia o altro materiale simile è elevata.

E - CONTENUTO DELLA SCATOLA

1. Piastra porta posteriore lato sinistro;



2. Piastra di fissaggio porta posteriore lato destro;



3. Piastra porta scorrevole laterale;



4. Piastra di fissaggio porta laterale;



5. Accessorio: prigioniero M8X25;



F – GUIDA ALL'INSTALLAZIONE

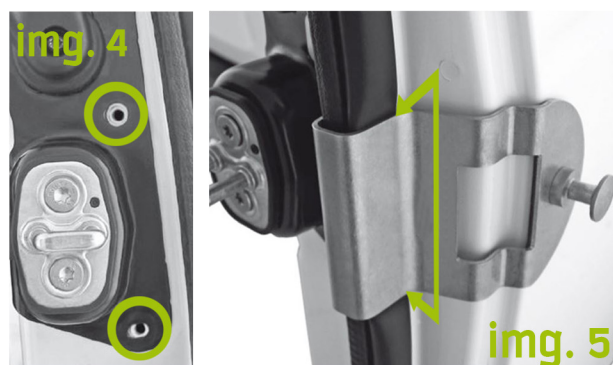
1 – Porta posteriore lato sinistro

- Svitare ed eliminare la vite torx che fissa la serratura (**img 1**);
- Avvitare il prigioniero M8X25 per evitare che la serratura durante l'installazione possa staccarsi, successivamente svitare l'altra vite (**img 2**);
- Posizionare la piastra porta posteriore lato destro in corrispondenza dei fori di fissaggio della serratura (**img 3**);
- Fissare la piastra con il perno torx originale (non avvitare completamente per la regolazione finale della piastra). Svitare il prigioniero M8x25 e avvitare la vite della serratura.



2 – Porta posteriore lato destro

- Svitare le due viti che fissano la piastra del gancio sulla porta del veicolo (**img. 4**);
- Posizionare la piastra in corrispondenza dei fori presenti sulla porta. **Attenzione:** non schiacciare la guarnizione tra i bordi della porta e la piastra (**img. 5**);
- Fissare la piastra con i due perni torx (non avvitare completamente le viti per la regolazione finale della piastra);
- Avvicinare le due porte e verificare che le piastre siano allineate. Successivamente stringere bene tutte le viti (**img. 6**);



Se la serratura non dovesse chiudersi correttamente, svitare le due viti torx del gancio e spostarlo nella direzione indicata dalla freccia, regolandolo fino ad una corretta chiusura **(img. 7)**.

Infine serrare tutte le viti.



3 - Piastra porta scorrevole laterale

-Svitare la vite torx che fissa la serratura e avvitare il prigioniero M8X25 per evitare che la serratura durante l'installazione possa staccarsi, successivamente svitare l'altra vite **(img. 8)**;

-Posizionare la piastra porta scorrevole laterale in corrispondenza dei fori e stringere la vite torx **(img. 9)**;

-Svitare il prigioniero M8X25 e avvitare l'altra vite (non avvitare completamente le viti per la regolazione finale della piastra).



4 - Piastra di fissaggio porta laterale

- Svitare le due viti che fissano il gancio sulla porta del veicolo (**img. 10**);
- Posizionare la piastra in corrispondenza dei fori e contemporaneamente posizionare il gancio sulla piastra;
- Avvitare le due viti originali (non stringere completamente le viti per la regolazione finale della piastra) (**img 11**);
- Avvicinare le due porte e verificare che le piastre siano allineate (**img. 12**).
Successivamente stringere bene tutte le viti.



StarBlock[®]

ST AUTOMOTIVE SRL
Ss 96 Strada Vicinale
Lamarossa snc - 70026 Modugno (BA)
T. +39 080 2143503 - F. +39 080 9692317
info@starblock.it

